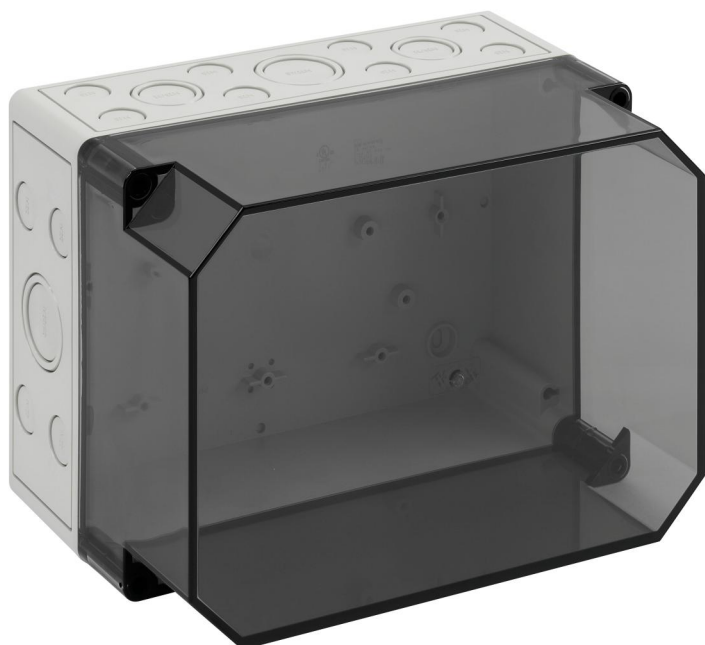


Prázdná skříň

## TK PC 2518-16-tm



### TK PC 2518-16-tm

Prázdná skříň

**PŘIZPŮSOBITELNÉ**

Číslo výrobku: 13800801

Rozměry: 254 x 180 x 165 mm

Prázdná skříň, se stupněm krytí IP66, polykarbonát, Certifikováno podle DLG (odolnost vůči čpavku), UL (UL 50 & CSA 22.2 No. 94.1-07, UL 50E & CSA C22.2 No. 94.2-07), DNV (Třída: Lodě & offshore zařízení),  $U_i=690V$  AC,  $U_i=1000V$  DC, Vnitřní místa pro připevnění, pro instalace v průmyslovém prostředí a chráněném venkovním prostředí

**Krabice: polykarbonát, šedá, Víko: polykarbonát, transparentní, Vyrážecí membrány, M20/M25/M32/M40, (32 bočně)**



## Technická data

### elektrické vlastnosti

domezovací izolační napětí AC:	690 V
domezovací izolační napětí DC:	1000 V
třída ochrany:	II
druh krytí:	IP66
UL Type Rating:	4X, 12/12K

### barva

barva spodní díl:	šedá
barva horní díl:	transparentní

### rozměry

šířka:	254 mm
délka:	180 mm
výška:	165 mm

### materiálové vlastnosti

vhodné pro venkovní použití:	ano
průmyslová kvalita:	ano
bez obsahu halogenů:	ano
Třída hořlavosti podle UL94:	V2
Pevnost žhavicího drátu podle EN 60695-2-11:	960 °C

### mechanické vlastnosti

druh upevnění:	nástěnná/stropní montáž
rázová houževnatost:	IK08
plombovatelné:	ano
utahovací moment šroubu víka:	1.2 Nm
pro řazení k sobě:	ano
Typ horního dílu:	Víko

## okolní podmínky

max. relativní vlhkost vzduchu 25 °C:	95 %
max. relativní vlhkost vzduchu 40 °C:	50 %
okolní teplota min.:	-35 °C
okolní teplota max.:	80 °C
okolní teplota 24 h:	60 °C
Místo instalace:	Vnitřní oblast / chráněná venkovní oblast
Místo použití:	AUSSENGESCHUETZT

## materiál

materiál spodního dílu:	polykarbonát
materiál horního dílu:	polykarbonát
materiál těsnění:	polyuretan
materiál šroubu víka:	polyamid, zesílený skelnými vlákny

## certifikáty

zkušební značka:	DLG (odolnost vůči čpavku)
zkušební značka:	UL (UL 50 & CSA 22.2 No. 94.1-07, UL 50E & CSA C22.2 No. 94.2-07)
zkušební značka:	DNV (Třída: Lodě & offshore zařízení)

## Příslušenství

[19000101 - HBA - Nástavec pro ruční ovládání](#)

[19000501 - ASS-gro - Sada vnějších závěsů](#)

[19400101 - TK ABL - Sada vnějších úchytů](#)

[19500801 - TK MPI-2518 - Montážní deska](#)

[19821601 - NS 35-216 - DIN lišta](#)

## Cable gland

