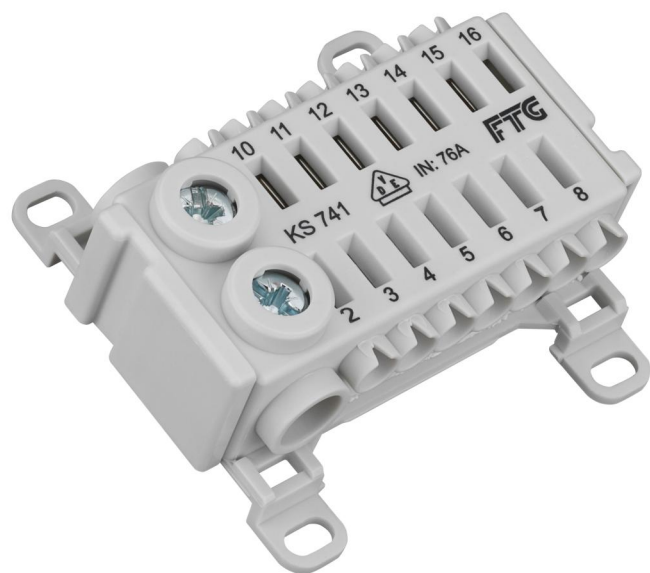


Svorka

## KLS 35-SL



### KLS 35-SL

**Svorka**

Číslo výrobku: 07422601

Rozměry: 58 x 53 x 23,8 mm

PE/N svorka pro montáž do rozvodných desek GTA jako dodatečná svorka nebo náhradní díl

**1 modul, šedá, 76 A, 2 x 25 mm<sup>2</sup> + 14 x 4 mm<sup>2</sup> pro NS 35**

## Technická data

### elektrické vlastnosti

domezovací provozní napětí:	450 V
domezovací proud:	76 Ampéry
počet pólů:	1
chráněné proti dotyku:	ano
Připojení 1: Druh připojení:	Šrouby
Připojení 1: svorková místa na pól:	2
Připojení 1: Hodí se pro vodiče CU:	1
Připojení 1: Připojitelný průřez vodiče jemnodrátový s koncovou objímkou (min):	2.5 mm <sup>2</sup>
Připojení 1: Připojitelný průřez vodiče jemnodrátový s koncovou objímkou (max):	16 mm <sup>2</sup>
Připojení 1: Připojitelný průřez vodiče jednodrátový (min):	2.5 mm <sup>2</sup>
Připojení 1: Připojitelný průřez vodiče jednodrátový (max):	25 mm <sup>2</sup>
Připojení 1: Připojitelný průřez vodiče vícedrátový (min):	2.5 mm <sup>2</sup>
Připojení 1: Připojitelný průřez vodiče vícedrátový (max):	25 mm <sup>2</sup>
Připojení 2: Druh připojení:	bezšroubový
Připojení 2: Délka odizolování:	10 mm
Připojení 2: Svorková místa na pól:	14
Připojení 2: Hodí se pro vodiče CU:	1
Připojení 2: Připojitelný průřez vodiče jemnodrátový s koncovou objímkou (min):	0.5 mm <sup>2</sup>
Připojení 2: Připojitelný průřez vodiče jemnodrátový s koncovou objímkou (max):	4 mm <sup>2</sup>
Připojení 2: Připojitelný průřez vodiče jednodrátový (min):	0.5 mm <sup>2</sup>
Připojení 2: Připojitelný průřez vodiče jednodrátový (max):	4 mm <sup>2</sup>

### rozměry

šířka:	58 mm
délka:	53 mm

### rozměry

výška:	23.8 mm
--------	---------

### materiálové vlastnosti

průmyslová kvalita:	ne
Třída hořlavosti podle UL94:	V0
Pevnost žhavicího drátu podle EN 60695-2-11:	960 °C